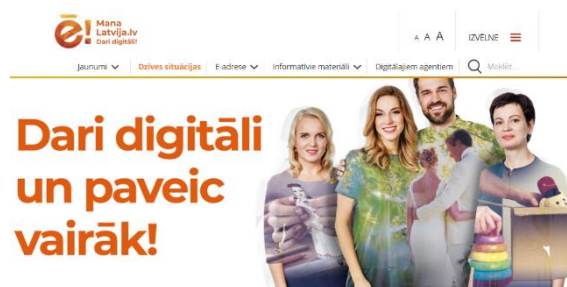


Šobrīd, kad valstī ir izsludināta ārkārtējā situācija un tiek piemēroti pasākumi saistībā ar COVID-19 vīrusa izplatības ierobežošanu, t.sk. daudzi pakalpojumi ir pieejami tikai digitāli, valsts iestāžu un pašvaldību darbinieku zināšanas un prasmes par digitālajiem risinājumiem ir ļoti noderīgas un nepieciešamas ikvienam sabiedrības loceklim. Līdz ar to aicinām Jūs **palīdzēt un sniegt konsultācijas saviem klientiem, kolēģiem un līdzilvēkiem par iespējām sazināties ar valsti un saņemt pakalpojumus digitāli.**

Atgādinām vien par dažām iespējām, ko aicinām izmantot, lai formalitātes ar valsti varētu kārtot attālināti. Minēto digitālo iespēju un risinājumu izmantošana būtiski atvieglo gan saziņu ar valsts pārvaldes iestādēm, gan arī pakalpojumu saņemšanu, nedodoties uz iestādēm klātienē.

Vietne mana.latvija.lv

Vietnē atradīsī informāciju par pakalpojumiem un e-pakalpojumiem 45 [dzīves situāciju](#) atrisināšanā (tai skaitā vairāk kā 50 dažādu e-pakalpojumu izpildes video pamācības un shēmas), informāciju par to, kas ir [e-adrese](#), kā arī citus noderīgus [informatīvos materiālus](#), ko vari izmantot komunikācijā ar cilvēkiem.



Portāls Latvija.lv – valsts pārvaldes pakalpojumu portāls!

Portālā Latvija.lv pieejami vairāk kā 700 valsts un pašvaldību iestāžu [e-pakalpojumi](#), kuru izmantošana sniedz iespēju vēlamo pakalpojumu saņemt vai pieteikt attālināti, nedodoties uz iestādi klātienē.

Personas apliecība (eID karte) un e-paraksts

Ja personai ir:

- [eID karte](#) ar aktivizētu e-parakstu (izsniegti PIN kodī);
- mobilā lietotne «[eParaksts mobile](#)» (identitātes apliecināšanai) un «[eParakstsLV](#)» (dokumentu e-parakstīšanai);
- «[eParaksts](#)» karte (juridiskām personām un iestādēm)



šos rīkus var izmantot, lai:

- saņemt e-pakalpojumus, kuru izpildei nepieciešama autentifikācija;
- parakstīt dokumentus ar drošu elektronisko parakstu (piemēram, līgumus ar atkritumu apsaimniekotāju, pieteikumus skolai u.c.). Uzzini vairāk tīmekļa vietnē www.eparaksts.lv.

Oficiālā elektroniskā adrese jeb e-adrese

Portālā Latvija.lv ikvienam e-adreses lietotājam ir drošs konts, kas nodrošina oficiālo ziņojumu no valsts iestādēm saņemšanu un glabāšanu. Tā ir iespēja no jebkuras vietas pasaulē visu saziņu ar valsti un pašvaldību iestādēm veikt elektroniski un vienuviet – savā [e-adresē](#).



Informācija (tai skaitā video pamācības):

- iedzīvotājiem: mana.latvija.lv/e-adrese/;
- uzņēmējiem: mana.latvija.lv/e-adrese-juridiskam-personam/.

Vienotie klientu apkalpošanas centri

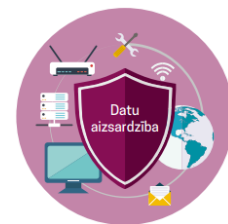
Valstī darbojas 117 valsts un pašvaldību vienotie klientu apkalpošanas centri, kuros iespējams saņemt atbalstu un palīdzību e-pakalpojumu izmantošanā, kā arī e-adreses izveidē.

Šobrīd aicinām ar vienotajiem klientu apkalpošanas centriem sazināties telefoniski vai elektroniski, jo klientu apkalpošana klātienē netiek nodrošināta.

Kontakinformācija pieejama: www.latvija.lv/lv/pakalpojumucentri.

Atceries par drošības pasākumiem digitālajā vidē!

Izmanto privāto pārlūkošanu, dzēs pārlūkošanas vēsturi, dzēs lejupielādētos failus no publiskiem datoriem pēc e-risinājumu izmantošanas, nesaglabā ievadītās paroles pārlūkprogrammā un, beidzot darbu sistēmās, atslēdzies no tās.



Vairāk informācijas vari atrast vietnē mana.latvija.lv.

Aicinām Jūs palīdzēt un sniegt atbalstu, konsultējot savus klientus, kolēģus un līdzcilvēkus par iespējām sazināties ar valsti un saņemt pakalpojumus digitāli!

Darot digitāli, mēs spējam paveikt vairāk!